

Elettropompe industriali

Industrial electropumps

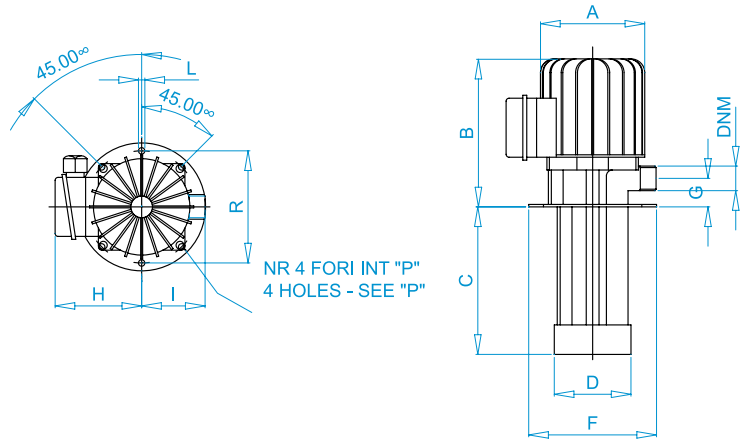
Électropompes industrielles



CARATTERISTICHE COSTRUTTIVE - CONSTRUCTION FEATURES CARACTERISTIQUE DE CONSTRUCTION

Gambo - Stem - Tige	Nylon Xarec (Acqua potabile)	Nylon Xarec (Drinking water)	Nylon Xarec (Eau potable)
Girante - Impeller - Turbine	Nylon	Nylon	Nylon
Corpo Pompa - Pump body Corps de pompe	Polipropilene	Polypropilene	Polypropilene
Albero Motore - Motor shaft Arbre moteur	Acciaio inox AISI 420	S. steel AISI 420	A. inox AISI 420
Cassa motore - Motor Casing Carcasse moteur	Nylon - Mec 63	Nylon type - Mec 63	Nylon type - Mec 63
Motore - Motor - Moteur	Chiuso non ventilato	Closed no ventilated	Fermè sans ventilation
Verniciatura - Paint - Peinture	-	-	-
Viteria - Screws - Vis	Acciaio inox	S. steel	A. inox

Pump model	DNM	A	B	C	D	F	G	H	I	L	P	R
ZV 35	M 3/4"	106	151	80-120-150-180	78	130	29	88	65	6,5	115	114



ZV 35



DESCRIZIONE:

Le elettropompe appartenenti a queste serie sono adatte per la circolazione di liquidi refrigeranti e miscele lubrificanti nelle macchine utensili e in tutti i casi in cui sia necessario fare raggiungere una modesta quantità di fluido da una vasca di raccolta al punto di lavoro.

Queste pompe sono particolarmente indicate per l'impiego con lubrificanti dannosi per i materiali delle normali tenute meccaniche.



DESCRIPTION:

These electric pumps have are designed to pump liquid coolants and lubricating mixtures into machine tools and for any other situation requiring to bring a low flow of liquid from tanks to the working point.

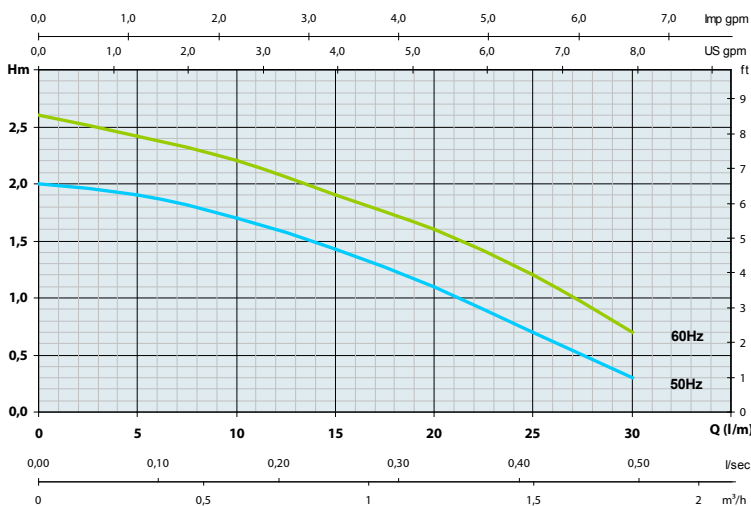
These pumps are suitable for lubricants and coolants that are usually detrimental to standard mechanical seals' materials.



DESCRIPTION:

Ces modèles de électropompes sont indiquées pour la circulation des liquides réfrigérants et des mélanges lubrifiants des machines-outil et pour tous les systèmes où il est nécessaire apporter un petit débit de fluide des réservoirs de réception jusqu'à l'endroit d'utilisation.

Ces pompes sont particulièrement indiquées pour tous les emplois lubrifiants et réfrigérants nuisibles aux matériaux des tenues d'étanchéité standard.



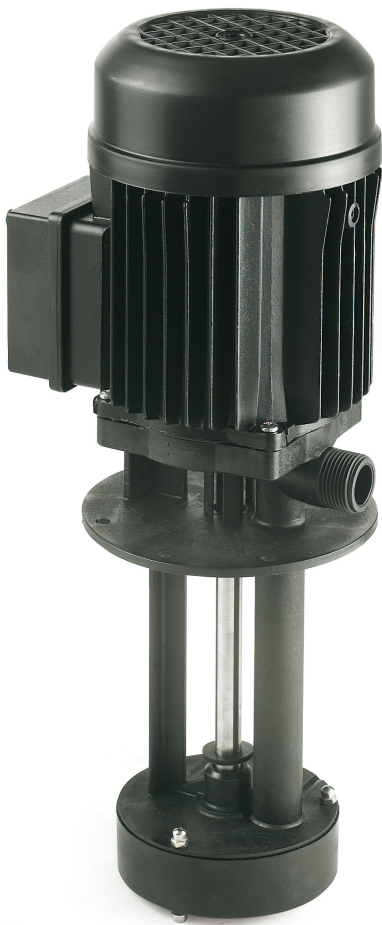
DATI TECNICI - TECHNICAL DATAS

Tipo - Type	ZV 35-50 Hz	ZV 35-60 Hz
HP-P2	0,063	0,07
KW-P2	0,047	0,052
KW-P1	0,059	0,065
A-230V-3	0,18	0,19
A-400V-3	0,1	0,1
r.p.m.	2800	3400
°T max	60 °C / 140 °F	60 °C / 140 °F

Elettropompe industriali

Industrial electropumps

Électropompes industrielles

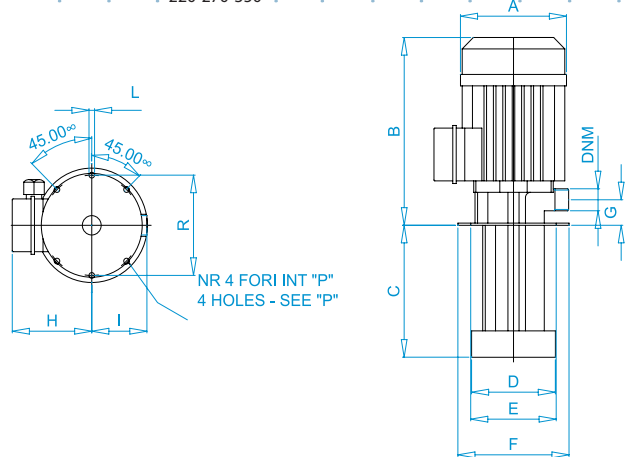


ZV 90

CARATTERISTICHE COSTRUTTIVE - CONSTRUCTION FEATURES CARACTERISTIQUE DE CONSTRUCTION

Gambo - Stem - Tige	PBT Xarec (Acqua potabile)	PBT Xarec (Drinking water)	PBT Xarec (Eau potable)
Girante - Impeller - Turbine	Ryton	Ryton	Ryton
Corpo Pompa - Pump body Corps de pompe	PBT	PBT	PBT
Albero Motore - Motor shaft Arbre moteur	Acciaio inox AISI 420	S. steel AISI 420	A. inox AISI 420
Cassa motore - Motor Casing Carcasse moteur	In alluminio - Mec 63	Aluminium type - Mec 63	Aluminium type - Mec 63
Motore - Motor - Moteur	Chiuso ventilato esterno	Closed externally ventilated	Fermé ventilation externe
Verniciatura - Paint - Peinture	A cataforesi	Black electrophoretic	Électrophorétique noir
Viteria - Screws - Vis	Acciaio inox	S. steel	A. inox

Pump model	DNM	A	B	C	D	E	F	G	H	I	L	P	R
ZV 90	M 3/4"	125	213	90-120-170 220-270-350	99	100	130	25	91	71	6,5	115	114



DESCRIZIONE:

Le elettropompe appartenenti a queste serie sono adatte per la circolazione di liquidi refrigeranti e miscele lubrificanti nelle macchine utensili e in tutti i casi in cui sia necessario pompare quantità di liquido relativamente elevate in rapporto a potenze e prevalenze modeste.

Queste pompe sono particolarmente indicate per l'impiego con lubrorefrigeranti parzialmente sintetici e sintetici contenenti additivi con spiccate caratteristiche solventi, dannosi per i materiali delle normali tenute meccaniche.



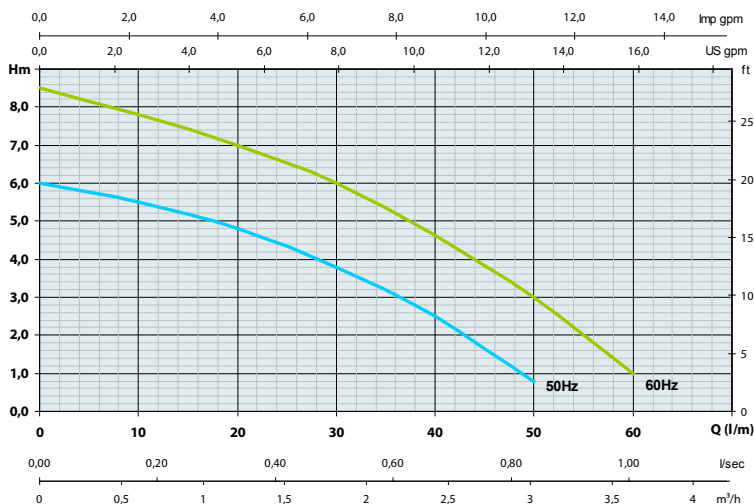
DESCRIPTION:

These electric pumps are designed to pump liquid coolants and lubricating mixtures into machine tools and for any other situation requiring high flow and low pressure. These pumps are suitable for synthetic coolants and lubricants containing solvents that are usually detrimental to standard mechanical seals' materials.



DESCRIPTION:

Ces modèles de électropompes sont indiqués pour la circulation des liquides réfrigérants et des mélanges lubrifiants des machines-outil et pour tous les systèmes où il est nécessaire le pompage d'une quantité de liquide relativement élevé par rapport à une modeste pression. Ces pompes sont indiquées pour les réfrigérants et lubrifiants synthétiques contenant des dissolvants nuisibles aux matériaux des tenues d'étanchéité standard.

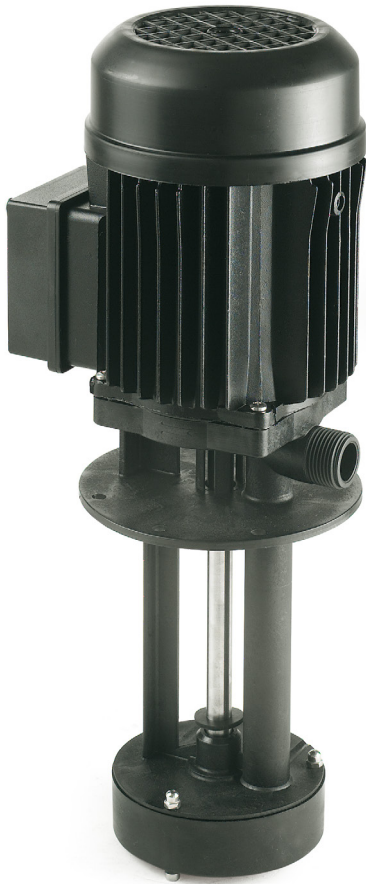


Tipo -Type	DATI TECNICI - TECHNICAL DATAS	
	ZV 90-50 Hz	ZV 90-60 Hz
HP-P2	0,38	0,54
KW-P2	0,28	0,4
KW-P1	0,35	0,5
A-230V-3	1,73	1,64
A-400V-3	1	0,95
r.p.m.	2800	3400
°T max	60 °C / 140 °F	60 °C / 140 °F

Elettropompe industriali

Industrial electropumps

Électropompes industrielles

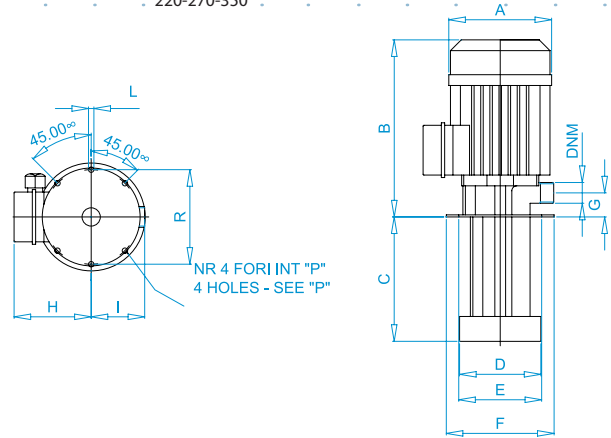


ZV 100

CARATTERISTICHE COSTRUTTIVE - CONSTRUCTION FEATURES CARACTERISTIQUE DE CONSTRUCTION

Gambo - Stem - Tige	PBT Xarec (Acqua potabile)	PBT Xarec (Drinking water)	PBT Xarec (Eau potable)
Girante - Impeller - Turbine	Ryton	Ryton	Ryton
Corpo Pompa - Pump body Corps de pompe	PBT	PBT	PBT
Albero Motore - Motor shaft Arbre moteur	Acciaio inox AISI 420	S. steel AISI 420	A. inox AISI 420
Cassa motore - Motor Casing Carcasse moteur	Nylon - Mec 63	Nylon type - Mec 63	Nylon type - Mec 63
Motore - Motor - Moteur	Chiuso non ventilato	Closed no ventilated	Fermè sans ventilation
Verniciatura - Paint - Peinture	A cataforesi	Black electrophoretic	Électrophorétique noir
Viteria - Screws - Vis	Acciaio inox	S. steel	A. inox

Pump model	DNM	A	B	C	D	E	F	G	H	I	L	P	R
ZV 100	M 3/4"	125	213	90-120-170 220-270-350	99	100	130	25	91	71	6,5	115	114



DESCRIZIONE:

Le elettropompe appartenenti a queste serie sono adatte per la circolazione di liquidi refrigeranti e miscele lubrificanti nelle macchine utensili e in tutti i casi in cui sia necessario pompare quantità di liquido relativamente elevate in rapporto a potenze e prevalenze modeste. Queste pompe sono particolarmente indicate per l'impiego con lubrorefrigeranti parzialmente sintetici e sintetici contenenti additivi con spiccate caratteristiche solventi, dannosi per i materiali delle normali tenute meccaniche.



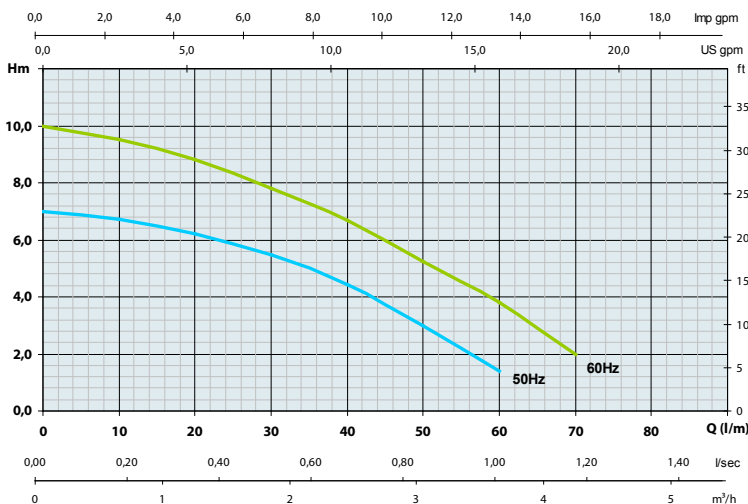
DESCRIPTION:

These electric pumps are designed to pump liquid coolants and lubricating mixtures into machine tools and for any other situation requiring high flow and low pressure. These pumps are suitable for synthetic coolants and lubricants containing solvents that are usually detrimental to standard mechanical seals' materials.



DESCRIPTION:

Ces modèles de électropompes sont indiqués pour la circulation des liquides réfrigérants et des mélanges lubrifiants des machines-outil et pour tous les systèmes où il est nécessaire le pompage d'une quantité de liquide relativement élevé par rapport à une modeste pression. Ces pompes sont indiquées pour les réfrigérants et lubrifiants synthétiques contenant des dissolvants nuisibles aux matériaux des tenues d'étanchéité standard.



DATI TECNICI - TECHNICAL DATAS

Tipo - Type	ZV 100-50 Hz	ZV 100-60 Hz
HP-P2	0,4	0,55
KW-P2	0,3	0,4
KW-P1	0,37	0,51
A-230V-3	1,9	1,73
A-400V-3	1,1	1
r.p.m.	2800	3400
°T max	60 °C / 140 °F	60 °C / 140 °F

Elettropompe industriali

Industrial electropumps

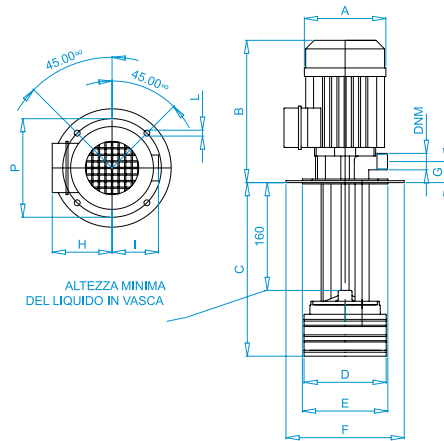
Électropompes industrielles



CARATTERISTICHE COSTRUTTIVE - CONSTRUCTION FEATURES CARACTERISTIQUE DE CONSTRUCTION

Gambo - Stem - Tige	PBT	PBT	PBT
Girante - Impeller - Turbine	Noryl	Noryl	Noryl
Corpo Pompa - Pump body Corps de pompe	PBT-ACCIAIO INOX AISI304	PBT-S.STEEL AISI304	PBT-S.STEEL AISI304
Albero Motore - Motor shaft Arbre moteur	Acciaio inox AISI 420	S. steel AISI 420	A.inox AISI 420
Cassa motore - Motor Casing Carcasse moteur	In alluminio - Mec 63	Aluminium type - Mec 63	Aluminium type - Mec 63
Motore - Motor - Moteur	Chiuso ventilato esterno	Closed externally ventilated	Fermè ventilation externe
Verniciatura - Paint - Peinture	A cataforesi	Black electrophoretic	Électrophorétique noir
Viteria - Screws - Vis	Acciaio inox	S. steel	A. inox

Pump model	DNM	A	B	C	D	E	F	G	H	I	L	R
ZVM 90	M 3/4"	125	213	270	129	130	180	30	91	71	9	150



ZVM 90



DESCRIZIONE:

Le elettropompe appartenenti a queste serie sono adatte per la circolazione di liquidi refrigeranti e detergenti nelle macchine e in tutti i casi in cui sia necessario pompare quantità di liquido relativamente elevate in rapporto a medie prevalenze. Queste pompe sono particolarmente indicate per l'impiego con liquidi contenenti additivi con spiccate caratteristiche solventi.



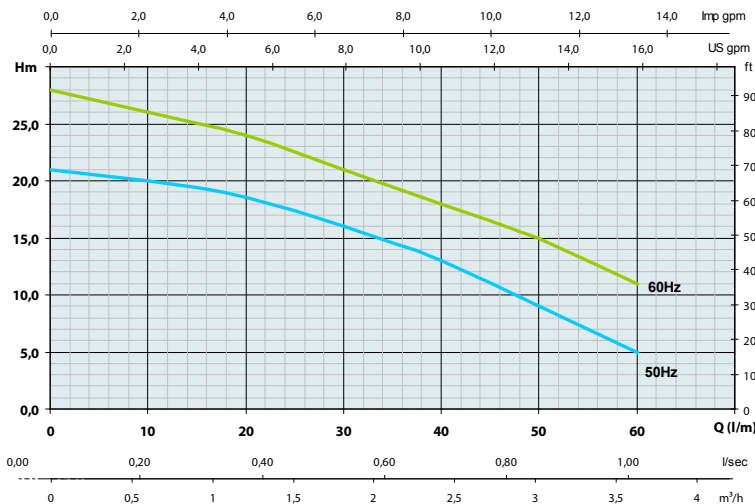
DESCRIPTION:

These pumps are designed to pump liquid coolants and detergents into machine tools and for any other situation requiring high flow and medium pressure. These pumps are suitable for liquids containing solvents.



DESCRIPTION:

Ces modèles de électropompes sont indiqués pour la circulation des liquides réfrigérant et détergents des machines-outil et pour tous les systèmes où il est nécessaire le pompage d'une quantité de liquide relativement élevée par rapport à une pression moyenne. Ces pompes sont indiquées pour les réfrigérants et lubrifiants contenant des dissolvants.



Tipo - Type	DATI TECNICI - TECHNICAL DATAS	
	ZVM 90-50 Hz	ZVM 90-60 Hz
HP-P2	0,54	0,7
KW-P2	0,4	0,51
KW-P1	0,5	0,75
A-230V-3	2	2,16
A-400V-3	1,1	1,25
r.p.m.	2800	3400
°T max	60 °C / 140 °F	60 °C / 140 °F